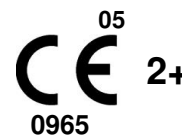


**Carrière de Belle-Roche-Sablard**  
 Rue d'Aywaille, 191 - 4170 Comblain-au-Pont  
 Siège Social : Grand'Route, 71 - 4367 CRISNEE  
 Tél : 04 / 368.90.01 - 04 / 257.48.31

**Déclaration de performance DoP**  
**Fiche technique de produit**  
 Certificat CE 2+ N° 0965 - CPR - GTO 564

Producteur : Belle-Roche-Sablard  
 Granulats : Grave 0/8  
 Pétrographie : Calcaire  
 Elaboration : Non lavé



**Partie contractuelle - valeurs spécifiées sur lesquelles le producteur s'engage**

Classe granulaire								
0	8	-	-	D/2	D	1,4D	2D	
	FI	0,063	1	2	4	8	11,2	16
LS	35	17	60	70	90	99	100	100
LI	0	7	20	30	50	85	98	100

(a) EN 12620 + A1 : 2008 - Granulats pour béton.

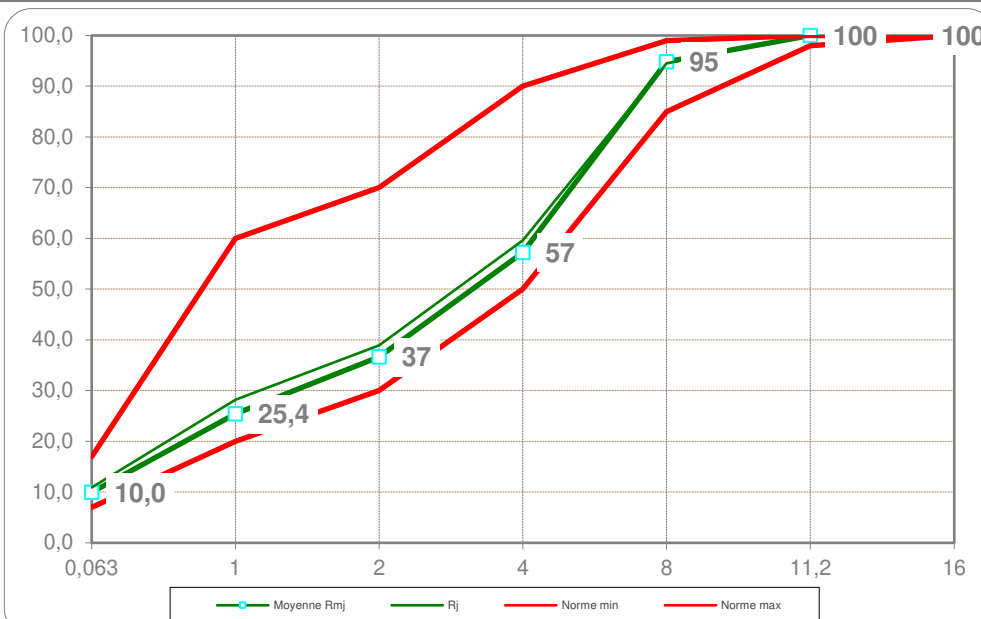
(b) EN 13242 + A1 : 2008 - Granulats pour matériaux traités aux liants hydrauliques et matériaux non traités utilisés pour les travaux de génie civil et pour la construction des chaussées.

	Désignation	Spécifications CE*		PTV 411
		EN 12620	EN 13242	
Classe granulaire		G <sub>A</sub> 85	G <sub>A</sub> 80	
Teneur en fines	EN 933-1 / Catégorie	f <sub>17</sub>	f <sub>17</sub>	
Régularité tamis intermédiaires & 63 µm	Catégorie	-	GT <sub>A</sub> 25	
Coefficient d'aplatissement	EN 933-3	FI <sub>35</sub>	FI <sub>35</sub>	
Résistance à la fragmentation ( LA )	EN 1097-2 / Catégorie	LA <sub>25</sub>	LA <sub>25</sub>	
Résistance à l'usure ( MDE )	EN 1097-1 / Catégorie	MDE <sub>15</sub>	MDE <sub>15</sub>	
Coefficient de polissage accéléré ( PSV )	EN 1097-8 / Catégorie	PSV <sub>NR</sub>	PSV <sub>NR</sub>	
Masse volumique réelle prd ( 10/14 )	EN 1097-6	2,76 Mg/m <sup>3</sup>	2,76 Mg/m <sup>3</sup>	
Absorption d'eau ( 10/14 )	EN 1097-6	0,5	0,5	
Présence de matières organiques	EN 1744-1 § 15.1	Négatif	Négatif	
Teneur conventionnelle en matières organiques	NBN B 11-256	-	-	< 0,5%
Sensibilité au gel-dégel	EN 1367-1	WA <sub>24</sub> 1	WA <sub>24</sub> 1	
Autres caractéristiques		NPD	NPD	

**Partie informative - résultats de production - % passant - ± 6 mois à la date de publication**

Tamis mm	0,063	1	2	4	8	11,2	16	FI
Moyenne	10,0	25,4	36,6	57,2	94,8	100,0	100,0	26
Ecart type	0,8	2,5	3,2	2,9	2,2	0,0	0,0	5
Minimum	8,8	22,6	32,3	53,6	91,4	100,0	100,0	21
Maximum	10,9	28,2	39,3	59,6	97,1	100,0	100,0	31

	Moyenne indicative
Los Angeles ( 10/14 )	19
Micro Deval ( 10/14 )	10
LA + MDE	28
WA24	0,5
MVR - prd	2,76
Angularité ( sable )	38
% grains concassés	C100/0
Valeur au bleu MBf ( sable )	1,2
Valeur au bleu MB ( sable )	0,3



\*Déclaration du producteur

Date de publication	01-02-23
Code produit	660113
Code d'identification	113-2

Jean-Philippe Lecat  
 Responsable qualité