



**Carrière de Belle-Roche-Sablar**  
 Rue d'Aywaille, 191 - 4170 Comblain-au-Pont  
 Siège Social : Grand'Route, 71 - 4367 CRISNEE  
 Tél : 04 / 368.90.01 - 04 / 257.48.31

**Déclaration de performance DoP**  
**Fiche technique de produit**  
 Certificat CE 2+ N° 0965 - CPR - GTO 564

Producteur : Belle-Roche-Sablar  
 Granulats : Gravillons 20/32 C  
 Pétrographie : Calcaire  
 Elaboration : non lavé



**Partie contractuelle - valeurs spécifiées sur lesquelles le producteur s'engage**

Classe granulaire		2D = 100						
20	32	d/2	-	d	D/1,4	D	1,4D	
	0,063	1,6	10	16	20	25	31,5	45
LS	1,5	1,3	2	5	15	65	99	100
LI	0	0	0	0	0	25	85	98

		Spécifications CE*		
		EN 13043	EN 12620	EN 13242
Classe granulaire	Désignation	G <sub>C</sub> 85/15	G <sub>C</sub> 85/20	G <sub>C</sub> 85/15
Teneur en fines	EN 933-1 / Catégorie	f <sub>2</sub>	f <sub>1,5</sub>	f <sub>2</sub>
Coefficient d'aplatissement	EN 933-3	Fl <sub>15</sub>	Fl <sub>15</sub>	Fl <sub>20</sub>
Résistance à la fragmentation ( LA )	EN 1097-2 / Catégorie	LA <sub>25</sub>	LA <sub>25</sub>	LA <sub>25</sub>
Résistance à l'usure ( MDE )	EN 1097-1 / Catégorie	MDE <sub>15</sub>	MDE <sub>15</sub>	MDE <sub>15</sub>
Coefficient de polissage accéléré ( PSV )	EN 1097-8 / Catégorie	PSV <sub>NR</sub>	PSV <sub>NR</sub>	PSV <sub>NR</sub>
Masse volumique réelle prd ( 10/14 )	EN 1097-6	2,72 Mg/m <sup>3</sup>	2,72 Mg/m <sup>3</sup>	2,72 Mg/m <sup>3</sup>
Absorption d'eau ( 10/14 )	EN 1097-6	0,4	0,4	0,4
Présence de matières organiques	EN 1744-1	Négatif	Négatif	Négatif
Sensibilité au gel-dégel	EN 1367-1	WA <sub>24</sub> 1	WA <sub>24</sub> 1	WA <sub>24</sub> 1
Autres caractéristiques		NPD	NPD	NPD

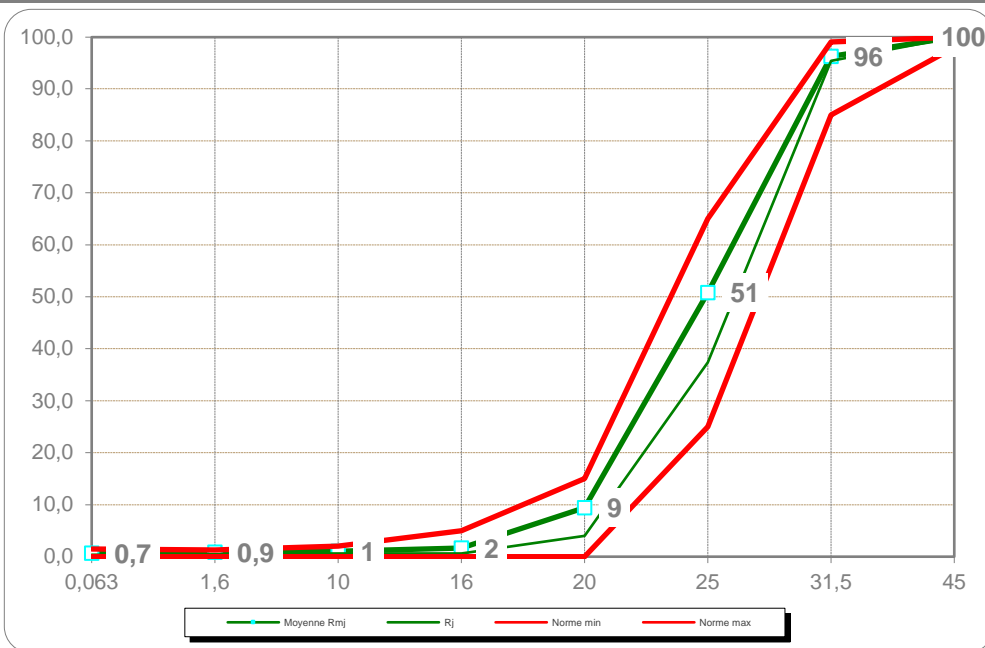
**Partie informative - résultats de production - % passant - ± 6 mois à la date de publication**

Tamis mm	0,063	1,6	10	16	20	25	31,5	45
Moyenne	0,7	0,9	1,1	1,6	9,4	50,8	96,3	100,0
Ecart type	0,2	0,2	0,4	1,0	3,1	7,2	1,6	0,0
Minimum	0,4	0,5	0,5	0,6	4,0	37,4	93,9	100,0
Maximum	1,0	1,1	1,8	4,0	13,0	62,7	98,8	100,0

	Moyenne indicative
Los Angeles ( 10/14 )	18
Micro Deval ( 10/14 )	11
LA + MDE	29
WA24	0,4
MVR - prd	2,72
Angularité ( sable )	39
% grains concassés	C100/0
Valeur au bleu MBf ( sable )	1,1
Valeur au bleu MB ( sable )	0,3

\*Déclaration du producteur

Date de publication	30-09-21
Code produit	660110
Code d'identification	110-10



Jean-Philippe Lecat  
 Responsable qualité

