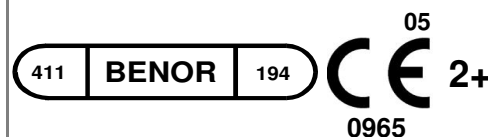




**Carrière de Belle-Roche-Sablar**  
 Rue d'Aywaille, 191 - 4170 Comblain-au-Pont  
 Siège Social : Grand'Route, 71 - 4367 CRISNEE  
 Tél : 04 / 368.90.01 - 04 / 257.48.31

**Déclaration de performance DoP**  
**Fiche technique de produit**  
 Certificat CE 2+ N° 0965 - CPR - GTO 564

Producteur : Belle-Roche-Sablar  
 Granulats : Gravillons 2/14 Cb4 I f1,5 NG BENOR  
 Pétrographie : Calcaire  
 Elaboration : non lavé



**Partie contractuelle - valeurs spécifiées sur lesquelles le producteur s'engage**

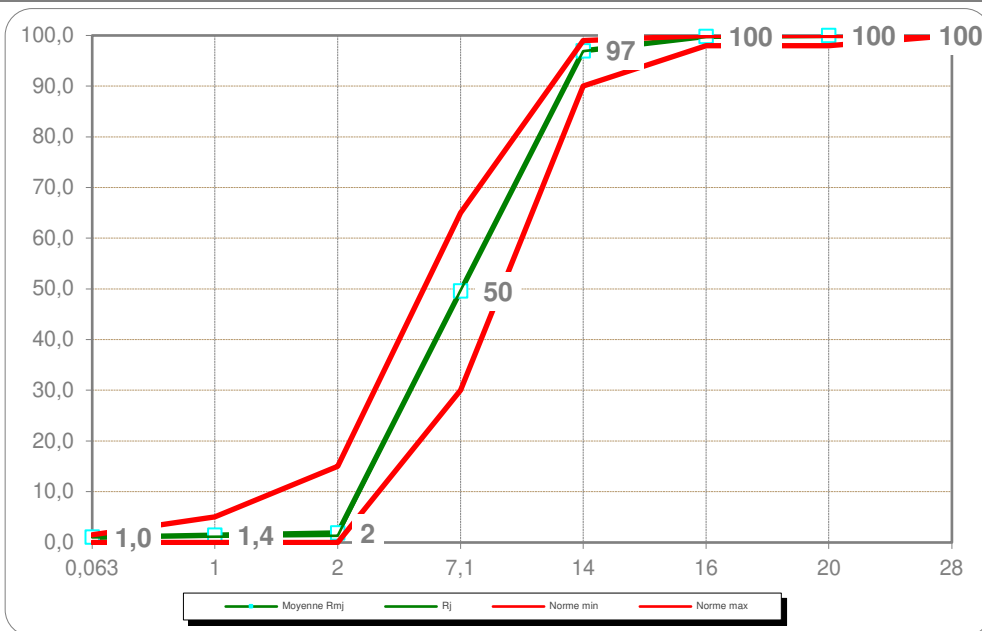
Classe granulaire								
2	14	d/2	d	D/2	D	-	1,4D	2D
	0,063	1	2	7,1	14	16	20	28
LS	1,5	5	15	65	99	100	100	100
LI	0	0	0	30	90	98	98	100

		Spécifications CE*	
		EN 12620	PTV 411
		411 BENOR 194	
Classe granulaire	Désignation	G <sub>C</sub> 90/15	2/14
Teneur en fines	EN 933-1 / Catégorie	f <sub>1,5</sub>	f <sub>1,5</sub>
Régularité tamis intermédiaires & 63 µm	Catégorie	GT <sub>17,5</sub>	
Coefficient d'aplatissement	EN 933-3	Fl <sub>25</sub>	I
Résistance à la fragmentation ( LA )	EN 1097-2 / Catégorie	LA <sub>25</sub>	Cb4
Résistance à l'usure ( MDE )	EN 1097-1 / Catégorie	MDE <sub>15</sub>	
Coefficient de polissage accéléré ( PSV )	EN 1097-8 / Catégorie	PSV <sub>NR</sub>	
Masse volumique réelle prd ( 10/14 )	EN 1097-6	2,75 Mg/m <sup>3</sup>	2,75 ± 0,07
Absorption d'eau ( 10/14 )	EN 1097-6	0,4	0,4 ± 0,3 %
Présence de matières organiques	EN 1744-1	Négatif	Négatif
Teneur conventionnelle en matières organiques	NBN B 11-256	-	< 0,5%
Sensibilité au gel-dégel	EN 1367-1	WA <sub>24</sub> 1	
Autres caractéristiques		NPD	

**Partie informative - résultats de production - % passant - ± 6 mois à la date de publication**

Tamis mm	0,063	1	2	7,1	14	16	20	28
Moyenne	1,0	1,4	1,9	49,6	96,9	99,8	100,0	100,0
Ecart type	0,2	0,5	1,2	5,2	1,8	0,3	0,0	0,0
Minimum	0,5	0,6	0,6	36,6	91,0	98,6	100,0	100,0
Maximum	1,4	2,9	5,1	60,9	99,3	100,0	100,0	100,0

	Moyenne indicative
Los Angeles ( 10/14 )	18
Micro Deval ( 10/14 )	9
LA + MDE	28
WA24	0,4
MVR - prd	2,75
Angularité ( sable )	37
% grains concassés	C100/0
Valeur au bleu MBf ( sable )	1,3
Valeur au bleu MB ( sable )	0,3
Coefficient d'aplatissement	12



\*Déclaration du producteur

Date de publication	19-04-22
Code produit	660103
Code d'identification	103-6

La certification BENOR du produit indique que, sur base d'un contrôle externe périodique, il existe une confiance suffisante dans la capacité du producteur à garantir la conformité du produit de façon permanente, comme définie dans les spécifications de référence technique.  
 La présente fiche Benor contient les performances des caractéristiques déclarées par le producteur et est vérifiée par l'organisme de certification

Jean-Philippe Lecat  
 Responsable qualité