



Carrière de Haut-Le-Wastia

Rue du Redeau 5530 Yvoir – Tél : 082 / 61.39.82

Siège Social : Grand'Route, 71 – 4367 CRISNEE

Tél : 04 / 257.48.31

Déclaration de performance DoP

Fiche technique de produit

Certificat CE 2+ N° 0965 - CPR - GTO 551

Producteur : Carrière de Haut-Le-Wastia

Granulats : 0/6 recomposé

Pétrographie : Grès

Elaboration : Lavé



Partie contractuelle - valeurs spécifiées sur lesquelles le producteur s'engage

Classe granulaire

0	6			D/2		D	1,4D	
	0,063	1	2	3,15	4	6,3	9	10
LS	7,0	50	55	85	85	99	100	100
LI	1,0	20	35	55	60	90	98	100

Spécifications CE*

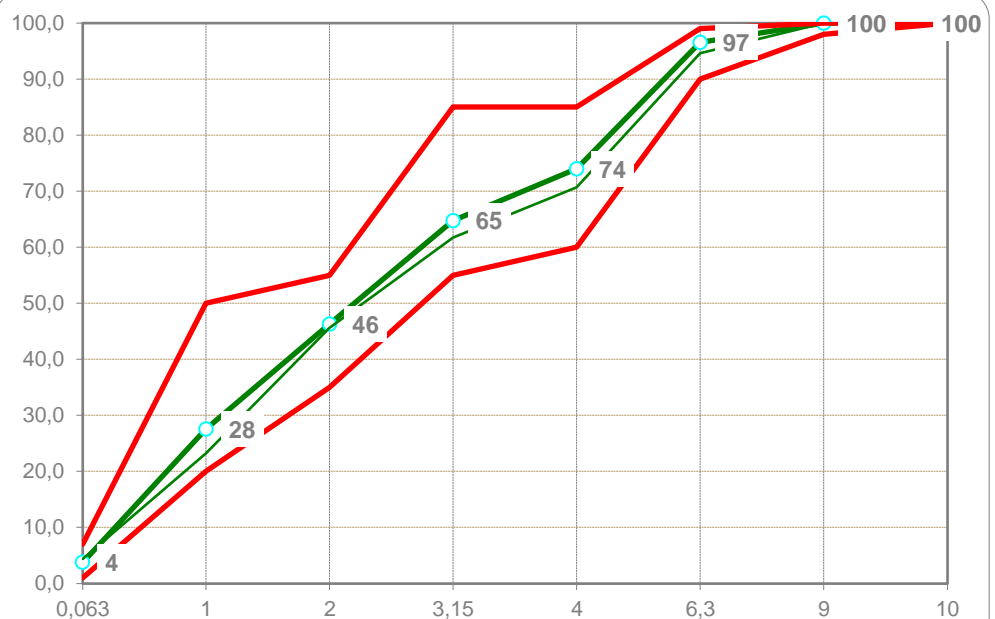
		EN 13043	EN 13242
Classe granulaire	Désignation	G _A 85	G _F 85
Teneur en fines	EN 933-1 / Catégorie	-	f ₇
Régularité tamis intermédiaires & 63 µm	Catégorie	GT _C 20	GT _F 20
Coefficient d'aplatissement	EN 933-3	FI ₂₅	FI ₃₅
Qualité des fines	EN 933-9	MBf ≤ 10	MB ≤ 1,5
Coefficient de polissage accéléré (PSV)	EN 1097-8 / Catégorie	NPD	-
Masse volumique réelle prd (10/14)	EN 1097-6	2,62 Mg/m ³	2,62 Mg/m ³
Absorption d'eau (10/14)	EN 1097-6	0,8	0,8
Présence de matières organiques	EN 1744-1	Négatif	Négatif
Autres caractéristiques		NPD	NPD

Partie informative - résultats de production - % passant - ± 6 mois à la date de publication

Tamis mm	0,063	1	2	3,15	4	6,3	9	10
Moyenne	3,8	27,6	46,3	64,8	74,0	96,6	100,0	100,0
Ecart type	0,7	4,2	4,5	4,8	4,3	1,2	0,0	0,0
Minimum	2,3	21,5	38,0	55,4	62,8	93,8	100,0	100,0
Maximum	4,9	36,0	54,2	74,7	82,2	98,1	100,0	100,0

Moyenne indicative

Los Angeles (10/14)	10
Micro Deval (10/14)	12
PSV - (MDE+LA)	33
PSV	56
WA24	0,8
MVR - Rrd	2,62
Angularité (sable 0/2)	38
% grains concassés	C100/0
Valeur au bleu MBf (sable)	2,4
Valeur au bleu MB (sable)	0,5



*Déclaration du producteur

Date de publication 30-09-21

Code produit 660203

Code d'identification 203-11

Jean-Philippe Lecat
Responsable qualité